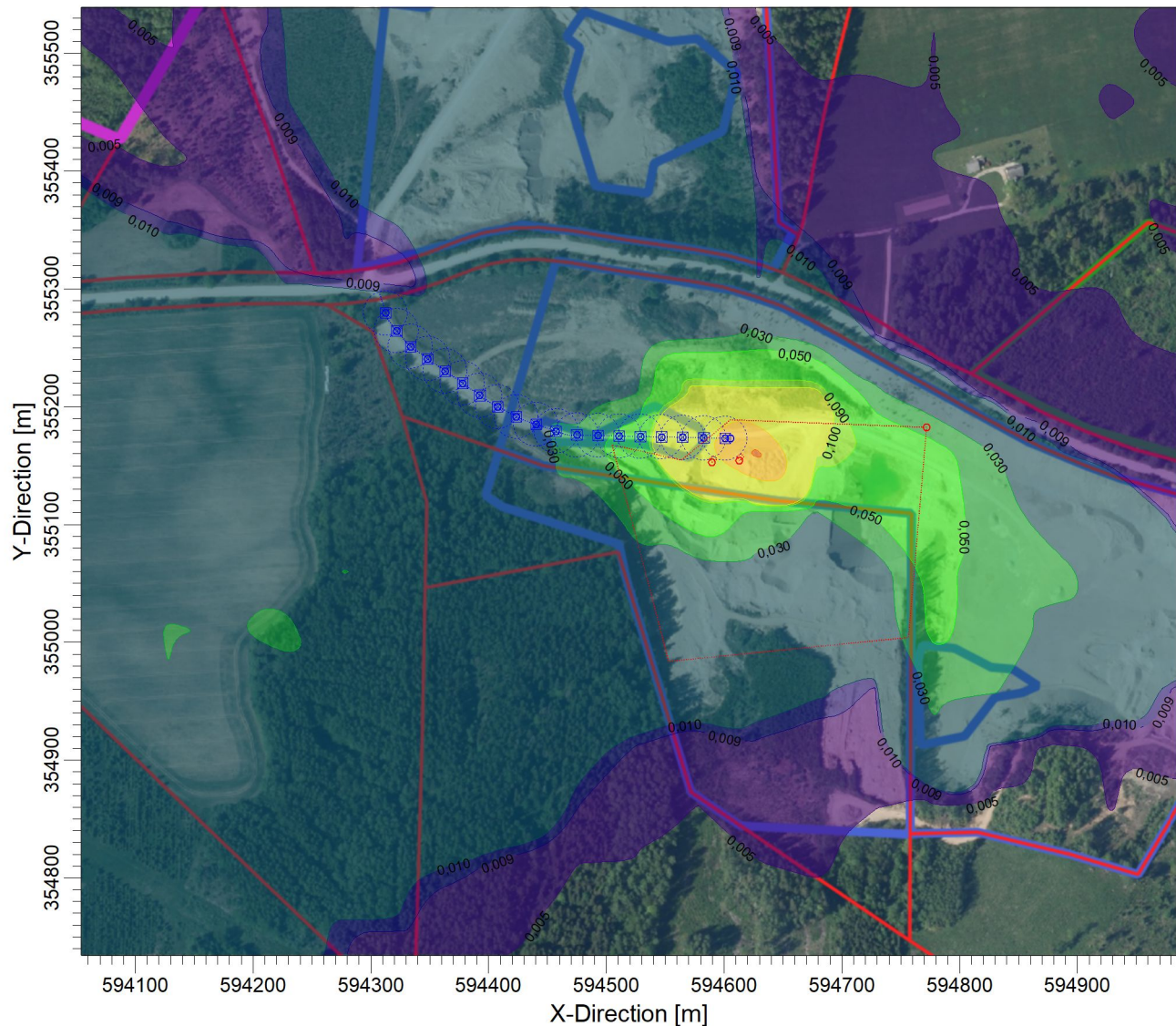


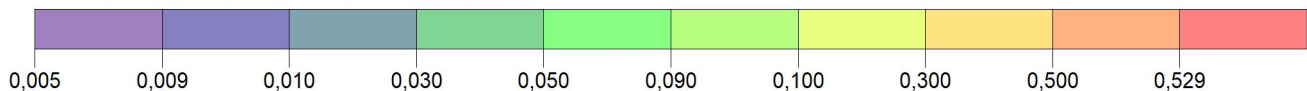
PROJECT TITLE:
Sēra dioksīda 24 h 4. augstākās koncentrācijas novērtējums



PLOT FILE OF HIGH 4TH HIGH 24-HR VALUES FOR SOURCE GROUP: ALL

ug/m³

Max: 0,529 [ug/m³] at (594628,00, 355160,00)



COMMENTS:

Izkliedes aprēķini veikti analizējot tikai SIA būvniecības firmas "VIRĀŽA" atradnes "Pāvuli" radīto gaisa piesārņojumu. Karte piesaistīta Latvijas koordinātu sistēmai (LKS-92). Par kartogrāfisko pamatni izmantota Latvijas Ģeotelpiskās informācijas aģentūras sagatavotā ortofoto karte.

SOURCES:

5

RECEPTORS:

6561

OUTPUT TYPE:

Concentration

MAX:

0,529 ug/m³

COMPANY NAME:

SIA "Vides eksperti"

MODELER:

Elīna Bārdiņa

SCALE:

1:5 853

0

0,2 km

DATE:

30.12.2025

PROJECT NO.:

 **VIDES EKSPERTI**